



ЕВРОПЕЙСКИ  
СЪЮЗ

BG EIF 2008/01

*Интегрирана схема за предоставяне на безвъзмездна финансова помощ за реализиране на дейности, целящи внедряване в практиката на „Общите основни принципи на политиката за интеграция на имигранти в ЕС“*



ЕВРОПЕЙСКИ  
СОЦИАЛЕН ФОНД

**Проект „Обогатяване на българския пазар на труда и улесняване на интеграцията на имигрантите“**

# **ИЗСЛЕДВАНЕ на потребностите от квалифицирани имигранти от трети страни за обогатяване на пазара на труда в България**



Този документ е създаден с финансовата подкрепа на Европейския фонд за интеграция на граждани на трети страни, съфинансирана от Европейския съюз. Цялата отговорност за съдържанието на документа се носи от Асоциация на индустриалния капитал в България и при никакви обстоятелства не може да се приема, че този документ отразява официалното становище на Европейския съюз и Договарящия орган.





ЕВРОПЕЙСКИ  
СЪЮЗ

BG EIF 2008/01

*Интегрирана схема за предоставяне на безвъзмездна финансова помощ за реализиране на дейности, целящи внедряване в практиката на „Общите основни принципи на политиката за интеграция на имигранти в ЕС”*



ЕВРОПЕЙСКИ  
СОЦИАЛЕН ФОНД

## Методика на изследването:

- Комбинация от качествени и количествени методи
- 30 дълбочинни интервюта с работодатели
- 2 фокус групи – с представители на работодателите и с държавната администрация
- Представително изследване, сред 100 предприятия в 9 общини – Бургас, Варна, Велико Търново, Казанлък, Кюстендил, Пазарджик, Пловдив, София и Стара Загора
- Изследователски инструментариум – Сценарии, Въпросник за стандартизирано интервю
- Теренна реализация – септември-октомври 2009 г.
- Изследвани работодатели от машиностроенето, чугунолеене, корабостроителство и кораборемонтни дейности, строителство, изграждане на климатични инсталации, информационни технологии, оптични технологии, електротехника, текстил и шивашка промишленост, дървопреработваща, кухненско оборудване



Този документ е създаден с финансовата подкрепа на Европейския фонд за интеграция на граждани на трети страни, съфинансирана от Европейския съюз. Цялата отговорност за съдържанието на документа се носи от Асоциацията на индустриалния капитал в България и при никакви обстоятелства не може да се приема, че този документ отразява официалното становище на Европейския съюз и Договарящия орган.”





ЕВРОПЕЙСКИ  
СЪЮЗ

BG EIF 2008/01

*Интегрирана схема за предоставяне на безвъзмездна финансова помощ за реализиране на дейности, целящи внедряване в практиката на „Общите основни принципи на политиката за интеграция на имигранти в ЕС“*



ЕВРОПЕЙСКИ  
СОЦИАЛЕН ФОНД

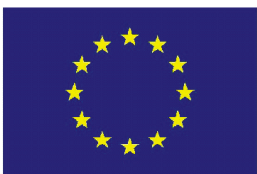
## Основни резултати от изследването:

1. **Опит в набирането и управлението на персонал**
2. **Опит в наемането на работници от трети страни**
3. **Нагласи и оценки за наемане на висококвалифицирани специалисти от трети страни**



Този документ е създаден с финансовата подкрепа на Европейския фонд за интеграция на граждани на трети страни, съфинансирана от Европейския съюз. Цялата отговорност за съдържанието на документа се носи от Асоциация на индустриалния капитал в България и при никакви обстоятелства не може да се приема, че този документ отразява официалното становище на Европейския съюз и Договарящия орган.”





ЕВРОПЕЙСКИ  
СЪЮЗ

BG EIF 2008/01

*Интегрирана схема за предоставяне на безвъзмездна финансова помощ за реализиране на дейности, целящи внедряване в практиката на „Общите основни принципи на политиката за интеграция на имигранти в ЕС”*



ЕВРОПЕЙСКИ  
СОЦИАЛЕН ФОНД

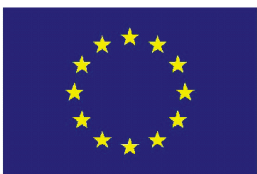
## **1. Опит в набирането и управлението на персонал**

- Структури за управление на човешките ресурси – големите фирми имат целенасочен подход, създадени са релевантни управленски звена, налице е последователност в действията
- Ясно дефинирани приоритети – привличане на висококвалифицирани специалисти, отглеждане и привличане на млади кадри, мотивиране за по-висока производителност, провеждане на корпоративно отговорна политика
- В машиностроителните предприятия – собствени ЦПО, грижи за квалификацията и преквалификацията на персонала, работа със средните училища и висшите училища, стипендии за привличане на младите специалисти
- Малките фирми – спорадичност в действията, липсват целенасочени мерки за мотивиране и задържане на персонала, разчита се на заплащането като основен фактор



Този документ е създаден с финансовата подкрепа на Европейския фонд за интеграция на граждани на трети страни, съфинансирана от Европейския съюз. Цялата отговорност за съдържанието на документа се носи от Асоциация на индустриалния капитал в България и при никакви обстоятелства не може да се приема, че този документ отразява официалното становище на Европейския съюз и Договарящия орган.”





ЕВРОПЕЙСКИ  
СЪЮЗ

BG EIF 2008/01

*Интегрирана схема за предоставяне на безвъзмездна финансова помощ за реализиране на дейности, целящи внедряване в практиката на „Общите основни принципи на политиката за интеграция на имигранти в ЕС”*



ЕВРОПЕЙСКИ  
СОЦИАЛЕН ФОНД

## **Стратегиите/планове за развитие на човешки ресурси:**

- Добре обучени мениджъри за управление на човешките ресурси - модерни стратегии, съвременни подходи, реални резултати

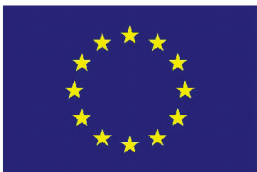
## **Акцентите в стратегиите:**

- 94,5% от стратегиите – продължаващо обучение и образование
- 89,5% - мотивационни мерки за задържане на персонала
- 89,4% - мерки за привличане на млади кадри, завършващи в страната и в чужбина
- 72,7% - мотивационни мерки за привличане на квалифициран персонал
- 21,1% - мерки за наемане на работници от трети страни (машиностроене, дървопреработване, строителство, шивашка промишленост)



Този документ е създаден с финансовата подкрепа на Европейския фонд за интеграция на граждани на трети страни, съфинансирана от Европейския съюз. Цялата отговорност за съдържанието на документа се носи от Асоциация на индустриалния капитал в България и при никакви обстоятелства не може да се приема, че този документ отразява официалното становище на Европейския съюз и Договарящия орган.”





ЕВРОПЕЙСКИ  
СЪЮЗ

BG EIF 2008/01

*Интегрирана схема за предоставяне на безвъзмездна финансова помощ за реализиране на дейности, целящи внедряване в практиката на „Общите основни принципи на политиката за интеграция на имигранти в ЕС”*



ЕВРОПЕЙСКИ  
СОЦИАЛЕН ФОНД

## **Най-ефикасни подходи за набиране на качествен персонал:**

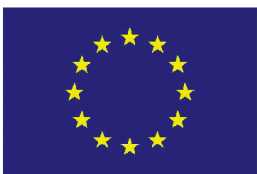
- 39,3% - обяви в Интернет-страници и специализирани страници
- 34,8% - обмен с колеги от същия отрасъл
- 26,1% - обяви в печатните медии
- 21,7% - връзки със средните професионални училища
- 17,4% - връзки с висшите училища
- 13,0% - ползват услугите на посреднически фирми
- 8,0% - услугите на Дирекции “Бюро по труда”

**Колкото по-специализирано е производството, толкова по-силни са връзките със съответните образователни институции, както и обмена на информация с колегите от същия бранш**



Този документ е създаден с финансовата подкрепа на Европейския фонд за интеграция на граждани на трети страни, съфинансирана от Европейския съюз. Цялата отговорност за съдържанието на документа се носи от Асоциация на индустриалния капитал в България и при никакви обстоятелства не може да се приема, че този документ отразява официалното становище на Европейския съюз и Договарящия орган.”





ЕВРОПЕЙСКИ  
СЪЮЗ

BG EIF 2008/01

*Интегрирана схема за предоставяне на безвъзмездна финансова помощ за реализиране на дейности, целящи внедряване в практиката на „Общите основни принципи на политиката за интеграция на имигранти в ЕС”*



ЕВРОПЕЙСКИ  
СОЦИАЛЕН ФОНД

## Оценки за качествените и количествените параметри на персонала

### **Качествените характеристики на персонала:**

- 45,5% от работодателите оценяват наличния персонал като напълно съответстващ на текущите им производствени потребности
- Другите 54,5% - динамична картина, частично съответствие

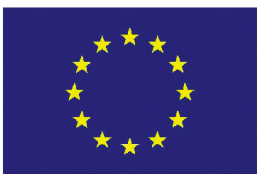
### **Количествените характеристики на персонала:**

- В 63,6% от случаите персоналят е напълно достатъчен, в 31,8% - има известен недостиг, а в 4,5% - много сериозен недостиг (корабостроене, шивашка и текстил, машиностроене, производство на трансформатори)



Този документ е създаден с финансовата подкрепа на Европейския фонд за интеграция на граждани на трети страни, съфинансирана от Европейския съюз. Цялата отговорност за съдържанието на документа се носи от Асоциация на индустриалния капитал в България и при никакви обстоятелства не може да се приема, че този документ отразява официалното становище на Европейския съюз и Договарящия орган.”





ЕВРОПЕЙСКИ  
СЪЮЗ

BG EIF 2008/01

*Интегрирана схема за предоставяне на безвъзмездна финансова помощ за реализиране на дейности, целящи внедряване в практиката на „Общите основни принципи на политиката за интеграция на имигранти в ЕС”*



ЕВРОПЕЙСКИ  
СОЦИАЛЕН ФОНД

## Голямо текучество на персонала:

- **Висококвалифицираните специалисти** - търсят по-високо заплащане, емигрират в ЕС, склонни са към по-голяма мобилност
- **Нискоквалифицираните работници** – изключително непостоянни в своето поведение на пазара на труда: имат неадекватно високи очаквания към заплащането, а образователните им характеристики са неблагоприятни; започват работа, за да бъдат обучени и 2-3 м. след това напускат  
Те са високорискова инвестиция за работодателите, които търсят гаранции в законодателството, намират свои управленски “хитрини”



Този документ е създаден с финансовата подкрепа на Европейския фонд за интеграция на граждани на трети страни, съфинансирана от Европейския съюз. Цялата отговорност за съдържанието на документа се носи от Асоциация на индустриалния капитал в България и при никакви обстоятелства не може да се приема, че този документ отразява официалното становище на Европейския съюз и Договарящия орган.”





ЕВРОПЕЙСКИ  
СЪЮЗ

BG EIF 2008/01

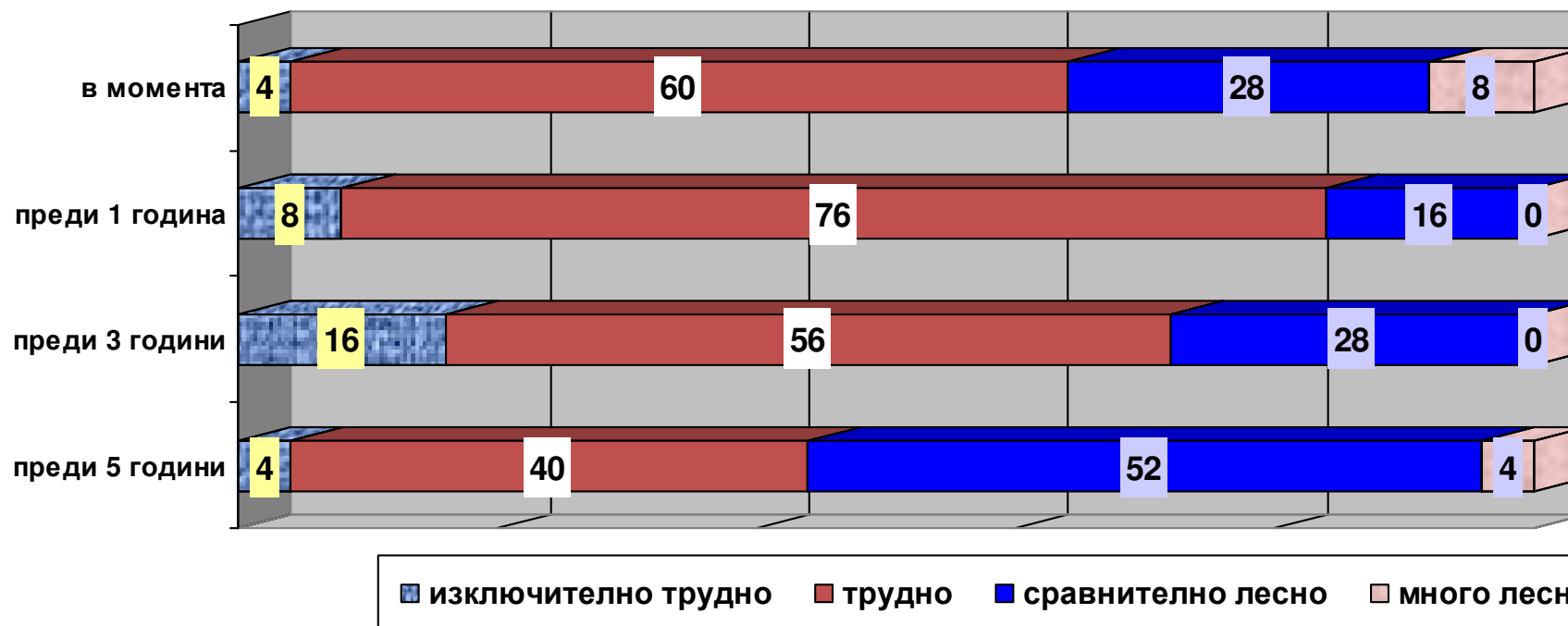
Интегрирана схема за предоставяне на безвъзмездна финансова помощ за реализиране на дейности, целящи внедряване в практиката на „Общите основни принципи на политиката за интеграция на имигранти в ЕС”



ЕВРОПЕЙСКИ  
СОЦИАЛЕН ФОНД

## Тенденции при наемането на персонал

Според 28,0% - очаква ни ново задълбочаване на проблемите с намирането на качествен персонал



Този документ е създаден с финансовата подкрепа на Европейския фонд за интеграция на граждани на трети страни, съфинансирана от Европейския съюз. Цялата отговорност за съдържанието на документа се носи от Асоциация на индустриалния капитал в България и при никакви обстоятелства не може да се приема, че този документ отразява официалното становище на Европейския съюз и Договарящия орган.”





ЕВРОПЕЙСКИ  
СЪЮЗ

BG EIF 2008/01

*Интегрирана схема за предоставяне на безвъзмездна финансова помощ за реализиране на дейности, целящи внедряване в практиката на „Общите основни принципи на политиката за интеграция на имигранти в ЕС“*



ЕВРОПЕЙСКИ  
СОЦИАЛЕН ФОНД

## **Проблемите с работната сила идват основно от:**

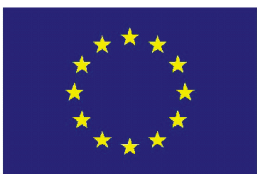
- Влошеното качество на професионалното обучение у нас
- Постоянни реформи – изключително лош резултат, тотално съсипване на системата за професионално образование и обучение
- Скъсаната връзка между обучението и реалните потребности на “живия” бизнес
- Остарели методи на обучение, стари технологии
- Резултатът: новоподготвените специалисти не са готови да започнат работа → нужно е допълнително обучение и преквалификация!
- Ниската мобилност на работната сила

## **Младите кадри – сериозни проблеми:**

- *Първо*, не са добре подготвени
- *Второ*, имат свръхвисоки очаквания за заплащането и позициите
- *Трето*, търсят високопрестижна реализация (вкл. чужди компании)
- *Четвърто*, нагласи за икономическа емиграция с цел бърза професионална реализация и по-високи доходи

Този документ е създаден с финансовата подкрепа на Европейския фонд за интеграция на граждани на трети страни, съфинансирана от Европейския съюз. Цялата отговорност за съдържанието на документа се носи от Асоциацията на индустриалния капитал в България и при никакви обстоятелства не може да се приема, че този документ отразява официалното становище на Европейския съюз и Договарящия орган.”





ЕВРОПЕЙСКИ  
СЪЮЗ

BG EIF 2008/01

*Интегрирана схема за предоставяне на безвъзмездна финансова помощ за реализиране на дейности, целящи внедряване в практиката на „Общите основни принципи на политиката за интеграция на имигранти в ЕС”*



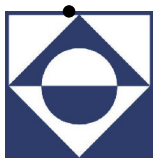
ЕВРОПЕЙСКИ  
СОЦИАЛЕН ФОНД

## Има ли недостиг от работна ръка?

### **Ситуацията е различна по отрасли:**

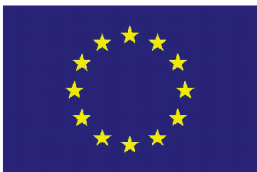
- Търсят се заварчици, формовчици, технолози за машиностроенето в различните му разновидности
- Технолози и конструктори
- Проектанти, инженери, програмисти за работа с CAD/CAM
- Квалифицирани шивачки, кроячи, бояджии за шивашката промишленост
- Специалисти по автоматика и КИП
- Монтажници на ОВК системи
- Заварчици, технолози и технически ръководители за строителството

**В момента:** тенденциите са за съкращаване на обемите на производството, освобождаване на работна ръка, респективно – търсенето на работна ръка е в друга фаза, не както преди 1 година



Този документ е създаден с финансовата подкрепа на Европейския фонд за интеграция на граждани на трети страни, съфинансирана от Европейския съюз. Цялата отговорност за съдържанието на документа се носи от Асоциация на индустриалния капитал в България и при никакви обстоятелства не може да се приема, че този документ отразява официалното становище на Европейския съюз и Договарящия орган.”





ЕВРОПЕЙСКИ  
СЪЮЗ

BG EIF 2008/01

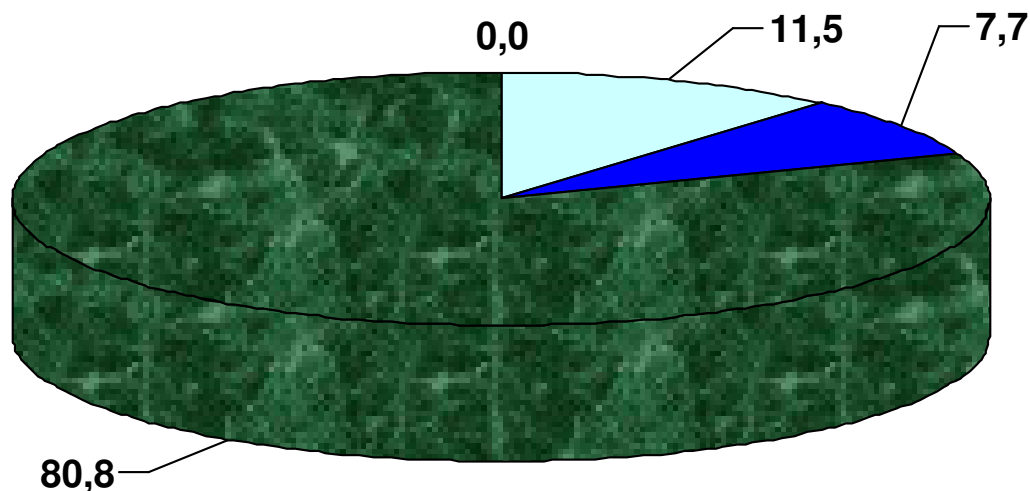
*Интегрирана схема за предоставяне на безвъзмездна финансова помощ за реализиране на дейности, целящи внедряване в практиката на „Общите основни принципи на политиката за интеграция на имигранти в ЕС“*



ЕВРОПЕЙСКИ  
СОЦИАЛЕН ФОНД

## 2. Опит в наемането на работници от трети страни

**Правени са опити, но в повечето случаи - неуспешни**

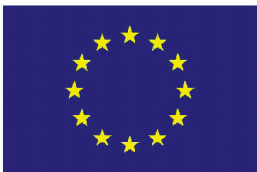


- Имат наети работници от трети страни
- Преди наемахме, но се отказахме
- Преди не сме наемали, но сега сме в процес на търсене
- Не сме наемали и нямаме намерение да търсим



Този документ е създаден с финансовата подкрепа на Европейския фонд за интеграция на граждани на трети страни, съфинансирана от Европейския съюз. Цялата отговорност за съдържанието на документа се носи от Асоциация на индустриалния капитал в България и при никакви обстоятелства не може да се приема, че този документ отразява официалното становище на Европейския съюз и Договарящия орган.”





ЕВРОПЕЙСКИ  
СЪЮЗ

BG EIF 2008/01

*Интегрирана схема за предоставяне на безвъзмездна финансова помощ за реализиране на дейности, целящи внедряване в практиката на „Общите основни принципи на политиката за интеграция на имигранти в ЕС”*



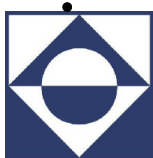
ЕВРОПЕЙСКИ  
СОЦИАЛЕН ФОНД

### **Какви са причините да не успеете да привлечете работници от трети страни?**

- Сериозни информационни дефицити за организацията на наемането на лица от трети страни
- Тежкото законодателство, има много противоречия и работодателят бяга от затруднения
- Тромави и скъпи процедури – траят продължително време, изискват институционален капацитет в областта на правото, сериозни инвестиции

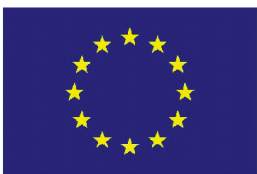
### **Какви са причините да се откажете от привличане на работници от трети страни?**

- Икономически неизгодно – много високи такси по предварителните проучвания, високи разходи след това
- Висококвалифицираните специалисти искат високо заплащане – откъде?
- Българският пазар на труд предоставя достатъчно на брой и с висока квалификация специалисти по управление на инвестиции и капитали, не е нужно да се търсят външни кадри
- Спецификата на отрасъла не позволява – нужните специалисти основно са в развитите (САЩ, Канада, Италия, Унгария) и частично в Корея, Китай, Виетнам



Този документ е създаден с финансовата подкрепа на Европейския фонд за интеграция на граждани на трети страни, съфинансирана от Европейския съюз. Цялата отговорност за съдържанието на документа се носи от Асоциацията на индустриалния капитал в България и при никакви обстоятелства не може да се приема, че този документ отразява официалното становище на Европейския съюз и Договарящия орган.”





ЕВРОПЕЙСКИ  
СЪЮЗ

BG EIF 2008/01

*Интегрирана схема за предоставяне на безвъзмездна финансова помощ за реализиране на дейности, целящи внедряване в практиката на „Общите основни принципи на политиката за интеграция на имигранти в ЕС”*



ЕВРОПЕЙСКИ  
СОЦИАЛЕН ФОНД

### **3. Нагласи и оценки за наемане на висококвалифицирани специалисти от трети страни**

**Рисковете от наемането на висококвалифицирани специалисти от трети страни:**

- Предварителният подбор на кадрите
- Работодателят не може да бъде сигурен в образователното и квалификационното ниво на наеманите специалисти
- Правни знания от страна на администрацията на фирмата – ако липсват, има риск от попадане в неблагоприятни ситуации
- Изисква се дългосрочно планиране на човешките ресурси, каквото мнозина от работодателите нямат
- Трудно интегриране в колектива
- Конфронтиране в рамките на фирмата заради различия в културата
- Езикова бариера
- Различия в менталитета, различни ценности – сблъсък на култури



Този документ е създаден с финансовата подкрепа на Европейския фонд за интеграция на граждани на трети страни, съфинансирана от Европейския съюз. Цялата отговорност за съдържанието на документа се носи от Асоциацията на индустриалния капитал в България и при никакви обстоятелства не може да се приема, че този документ отразява официалното становище на Европейския съюз и Договарящия орган.”





ЕВРОПЕЙСКИ  
СЪЮЗ

BG EIF 2008/01

*Интегрирана схема за предоставяне на безвъзмездна финансова помощ за реализиране на дейности, целящи внедряване в практиката на „Общите основни принципи на политиката за интеграция на имигранти в ЕС”*



ЕВРОПЕЙСКИ  
СОЦИАЛЕН ФОНД

**69,6% от работодателите – наемането на работници от трети страни е неприемливо към момента, крие много рискове, които могат да ескалират**

Нужна е прецизна обосновка на привличането на специалисти от трети страни, добро познаване на законодателството и ефикасно функциониращи механизми за предварителните проверки, в това число на образователното ниво

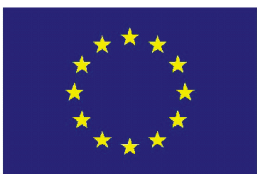
**Чрез наемането на специалисти от трети страни:**

- Българският пазар на труда ще се обогати (според 30,9%)
- Българският бизнес ще спечели, ако има възможност да наема квалифицирани специалисти от трети страни (42,3%)
- Наемането на специалисти от трети страни няма да попречи на реализирането на българските специалисти (34,6%)
- Наемането на специалисти от трети страни ще подобри атмосферата във фирмите, защото работниците ще се стараят да работят по-качествено (26,9%) - една от най-дискусионните тези



Този документ е създаден с финансовата подкрепа на Европейския фонд за интеграция на граждани на трети страни, съфинансирана от Европейския съюз. Цялата отговорност за съдържанието на документа се носи от Асоциацията на индустриалния капитал в България и при никакви обстоятелства не може да се приема, че този документ отразява официалното становище на Европейския съюз и Договарящия орган.”





ЕВРОПЕЙСКИ  
СЪЮЗ

BG EIF 2008/01

*Интегрирана схема за предоставяне на безвъзмездна финансова помощ за реализиране на дейности, целящи внедряване в практиката на „Общите основни принципи на политиката за интеграция на имигранти в ЕС”*



ЕВРОПЕЙСКИ  
СОЦИАЛЕН ФОНД

## **И още дискуссионни мнения:**

- Наемането на специалисти от трети страни е икономически по-изгодно за работодателите (според 32,9%)
- Специалистите/работниците от третите страни са по-изпълнителни и работят по –качествено (42,3% от работодателите не споделят това мнение)
- Създават по-малко проблеми на работодателите (50% от работодателите не подкрепят това мнение)
- Според 57,7% от работодателите българският пазар на труда предлага достатъчно на брой качествени специалисти, не е нужно да се търси навън
- Да върнем българите в България – новата ситуация на пазара на труда



Този документ е създаден с финансовата подкрепа на Европейския фонд за интеграция на граждани на трети страни, съфинансирана от Европейския съюз. Цялата отговорност за съдържанието на документа се носи от Асоциацията на индустриалния капитал в България и при никакви обстоятелства не може да се приема, че този документ отразява официалното становище на Европейския съюз и Договарящия орган.”





ЕВРОПЕЙСКИ  
СЪЮЗ

BG EIF 2008/01

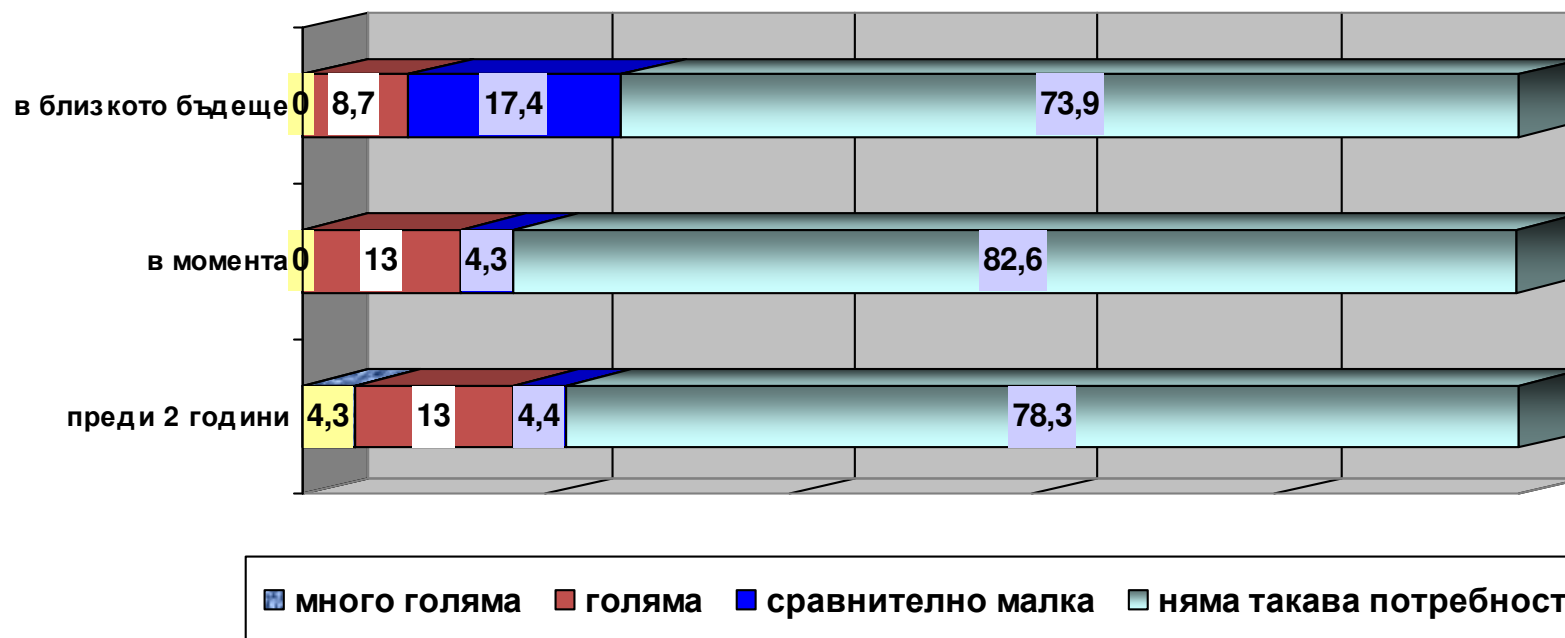
Интегрирана схема за предоставяне на безвъзмездна финансова помощ за реализиране на дейности, целящи внедряване в практиката на „Общите основни принципи на политиката за интеграция на имигранти в ЕС”



ЕВРОПЕЙСКИ  
СОЦИАЛЕН ФОНД

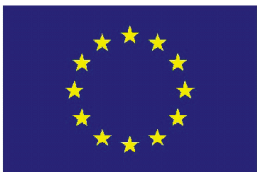
## Потребност от привличане на висококвалифицирани специалисти от трети страни

След излизането на кризата – потребността ще се увеличи!



Този документ е създаден с финансовата подкрепа на Европейския фонд за интеграция на граждани на трети страни, съфинансирана от Европейския съюз. Цялата отговорност за съдържанието на документа се носи от Асоциация на индустриалния капитал в България и при никакви обстоятелства не може да се приема, че този документ отразява официалното становище на Европейския съюз и Договарящия орган.”





ЕВРОПЕЙСКИ  
СЪЮЗ

BG EIF 2008/01

*Интегрирана схема за предоставяне на безвъзмездна финансова помощ за реализиране на дейности, целящи внедряване в практиката на „Общите основни принципи на политиката за интеграция на имигранти в ЕС“*



ЕВРОПЕЙСКИ  
СОЦИАЛЕН ФОНД

## **Общи констатации за привличането на квалифицирани специалисти от трети страни**

- Сериозни информационни дефицити – не се познава действащото БГ законодателство, още по-малко европейското, трудно се ориентират какви промени трябва да се направят, не могат да коментират потребността от отмяната или промяната на конкретни членове от законодателството
- 34,6% - процедурите са прекалено тежки и продължителни
- 15,4% от работодателите – таксите по предварителните проучвания са много високи
- 26,9% - набирането на работници се затруднява от “дисперсията” на отговорността
- 38,5% - държавната администрация не улеснява процеса по набиране на работници от трети страни
- Директивата “Синя карта” – практически непозната, нужно е обучение
- Работодателите не са информирани за това от кои трети страни биха могли да потърсят квалифицирани специалисти – не познават нивото на образованието в сравнителен план, представите им са аморфни и се базират на чужди преразкази



Този документ е създаден с финансовата подкрепа на Европейския фонд за интеграция на граждани на трети страни, съфинансирана от Европейския съюз. Цялата отговорност за съдържанието на документа се носи от Асоциация на индустриалния капитал в България и при никакви обстоятелства не може да се приема, че този документ отразява официалното становище на Европейския съюз и Договарящия орган.”





ЕВРОПЕЙСКИ  
СЪЮЗ

BG EIF 2008/01

*Интегрирана схема за предоставяне на безвъзмездна финансова помощ за реализиране на дейности, целящи внедряване в практиката на „Общите основни принципи на политиката за интеграция на имигранти в ЕС”*



ЕВРОПЕЙСКИ  
СОЦИАЛЕН ФОНД

- До този момент само 3,8% от работодателите са имали контакти с посреднически фирми за набиране на работници от трети страни
- В момента 11,5% от работодателите търсят посреднически фирми за набиране на квалифициран персонал от трети страни

### **Посредническите фирми се оценяват като:**

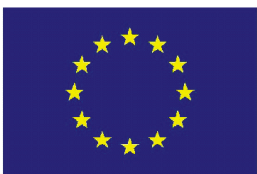
- Добро решение за работодателите, тъй като поемат цялата тежест по извършването на предварителните проучвания и наемането на работници (според 42,3%)
- Приемлив вариант за фирмите, които търсят качествени специалисти от трети страни (46,1%)
- Необходими, защото най-добрите специалисти извън България могат да бъдат наети основно чрез посреднически фирми

Но: част от работодателите изрично подчертават, че за техния бранш специалистите са предимно в развитите страни, затова те работят директно с фирми от тези страни



Този документ е създаден с финансовата подкрепа на Европейския фонд за интеграция на граждани на трети страни, съфинансирана от Европейския съюз. Цялата отговорност за съдържанието на документа се носи от Асоциация на индустриалния капитал в България и при никакви обстоятелства не може да се приема, че този документ отразява официалното становище на Европейския съюз и Договарящия орган.”





ЕВРОПЕЙСКИ  
СЪЮЗ

BG EIF 2008/01

*Интегрирана схема за предоставяне на безвъзмездна финансова помощ за реализиране на дейности, целящи внедряване в практиката на „Общите основни принципи на политиката за интеграция на имигранти в ЕС”*



ЕВРОПЕЙСКИ  
СОЦИАЛЕН ФОНД

### **В заключение:**

- **АИКБ да предприеме инициатива за промени в законодателството, като така работи за хармонизиране с ЕС директивите**
- **Да участва в тристранния диалог и по-този начин на улесни наемането на висококвалифицирани специалисти от трети страни, да влияе върху ставките и нивото на заплащане в отраслите**
- **Влияние върху създаването на образователни програми**
- **Влияние върху държавата за по-сериозни инвестиции в професионалното обучение – да се търси мнението на бизнеса, за да се създаде съвременна система за професионално обучение. Това означава: обучение на специалистите в новите технологии, така че да са подготвени за реалностите, а не да се налага работодателят да ги дообучава**
- **АИКБ може да помисли за инвестиране в мерки за младите висококвалифицирани специалисти – как българските предприятия да станат привлекателни за тях**
- **АИКБ да организира трудови борси и да дава информация какви специалисти са създадени, техните адреси, да помага в набирането на висококвалифицирани кадри**
- **Да се създаде банка „Информация” за различни типове кадри, да е достъпна за членовете на АИКБ и работодателите директно да търсят нужните им специалисти**
- **Предоставяне на информация и консултантски услуги за привличането на квалифицирани специалисти от трети страни**



Този документ е създаден с финансовата подкрепа на Европейския фонд за интеграция на граждани на трети страни, съфинансирана от Европейския съюз. Цялата отговорност за съдържанието на документа се носи от Асоциацията на индустриалния капитал в България и при никакви обстоятелства не може да се приема, че този документ отразява официалното становище на Европейския съюз и Договарящия орган.”





ЕВРОПЕЙСКИ  
СЪЮЗ

BG EIF 2008/01

*Интегрирана схема за предоставяне на безвъзмездна финансова помощ за реализиране на дейности, целящи внедряване в практиката на „Общите основни принципи на политиката за интеграция на имигранти в ЕС“*



ЕВРОПЕЙСКИ  
СОЦИАЛЕН ФОНД

**БЛАГОДАРЯ ЗА ВНИМАНИЕТО!**



Този документ е създаден с финансовата подкрепа на Европейския фонд за интеграция на граждани на трети страни, съфинансирана от Европейския съюз. Цялата отговорност за съдържанието на документа се носи от Асоциация на индустриалния капитал в България и при никакви обстоятелства не може да се приема, че този документ отразява официалното становище на Европейския съюз и Договарящия орган.”

